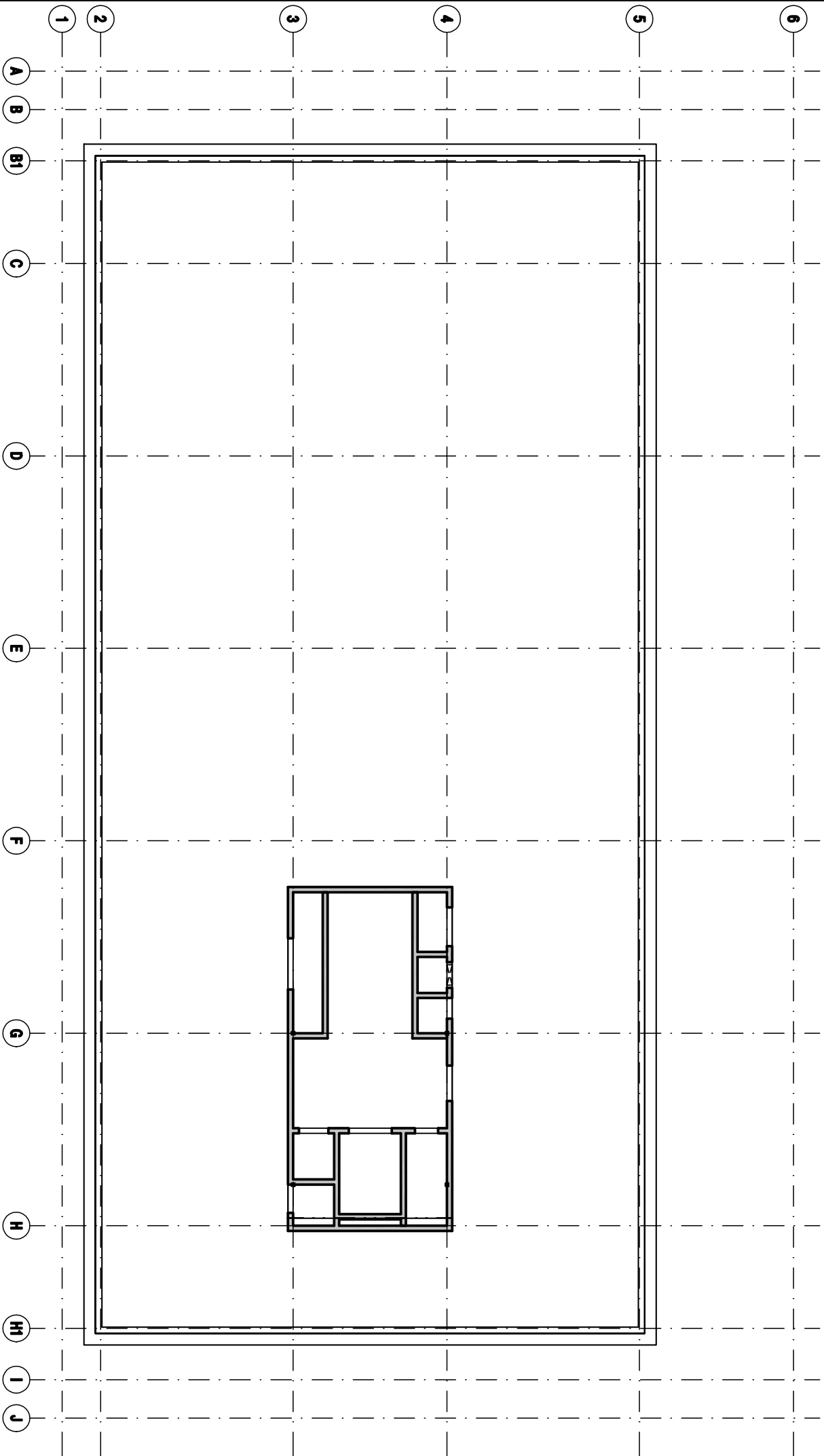


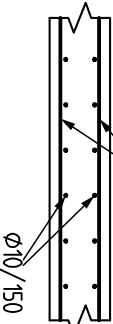
SVISLÉ KONSTRUKCE 5.NP
SCHEMA ROZMÍSTĚNÍ STĚN 5.NP
M 1:250



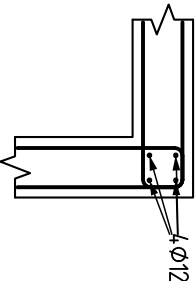
STĚNY TL.200mm

Vodorovný řez M1:25

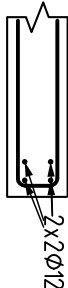
ø8/200



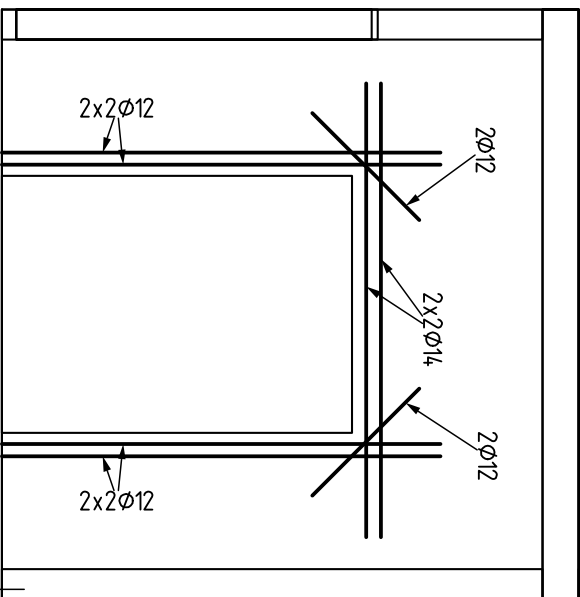
Roh půdorys M1:25



Lem otvorů M1:25



Pohled – lemování otvoru M1:50

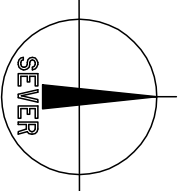


STĚNY 4-5NP
Betón musí splňovat požadavky ČSN EN 206+ČSN P 73 2404
C25/30-XC1(CZ,F.1)-CI 0,4-Dmax 16-S3
Modul pružnosti 31,5 podle ČSN ISO 6784
Životnost S4 50let
Navrženo dle ČSN EN 1992-1-1:2011
Náročnost perimetry betonu střední
Dílovek užití technologie
Krytí vnější Chrom 30 mm
Krytí vnitřní Chrom 30 mm

OCCEL B 500B





UVÁDĚNÉ DELKY JSOU VZTAŽENY K VNEJŠÍMU LICI PRUTU.
POLOMERY OBLOUKU JSOU VZTAŽENY K VNEJŠÍMU LICI PRUTU.
NEZNACENÉ POLOMERY JSOU 1/2 øm,mín (TAB. 8.1).
NEZNACENÉ UHLY JSOU 45°, 90° resp 180°.
ROVNÉ VLOŽKY JSOU VE VÝKAZU OZNACENÉ *.
CELKOVÉ DELKY VLOZEK JSOU STRŽNÉ DELKY.

Souřadnicový systém : JTSK
Výškový systém : Bpv
±0,000=289,70 m.n.m.



KRÁLOVÉHRADECKÝ KRAJ,
PIVOVARSKÉ NÁMĚSTÍ 1245
500 03 HRADEC KRÁLOVÉ

OBJEDNATEL :

VEDOUcí PROJEKTANT	ING. ONDŘEJ FABIAN		<div>(c) RECOC s.r.o. Sešlepeno 7451/8 CZ 158 00 Praha 5</div> <div>www.recoc.cz</div> <div>střešisko OSTRAVA tel. +420 596 632 476 28. října 664/273 CZ 709 00 Ostrava</div> <div>ostrov@recoc.cz</div> <div> S.A.O. - STAVEBNÍ KANCELÁŘ</div>	
ZODP. PROJEKTANT	ING. ONDŘEJ FABIAN			
VYPRACOVAL	Ing.L. Matějčák			
KONTROLOVAL	Ing.H. Šelígová			
KRAJ : KRÁLOVÉHRADECKÝ	STAV. ÚŘAD : JIČÍN			
NÁZEV AKCE :	NOVOSTAVBA PAVILONU "A"			
(STAVEBNÍ ÚPRAVY Č.P. 511 PRO LABORATOŘE A ONKOLOGII OBLASTNÍ NEMOCNICE JIČÍN A.S.)				
NÁZEV OBJEKTU :	SO 01 BUDOVA A	ČÁST :	STAVEBNĚ KONSTRUKČNÍ ŘEŠENÍ	
NÁZEV PŘÍLOHY :	SCHÉMA VÝZTUŽE STĚNY 5.NP			
Č. PŘÍLOHY :		Č. ZAK.	15033	ČÍSLO
		SOUBOR	DWG	SOUPRÁVY
		15033-DPS-D.1.2.1-SO 01-113		